

WELD MOUNT SYSTEMS EUROPE BY KÖMMERLING

Produktübersicht

KLEBSTOFFE UND ZUBEHÖR

AT-2010 Acrylat-Klebstoff

AT-2010 ist ein speziell formulierter Acrylat-Klebstoff, der innerhalb von 6 Minuten aushärtet und nach 15-20 Minuten 75 % seiner Endfestigkeit erreicht hat. Er eignet sich hervorragend für die Klebung von Metallen, Kunststoffen und Verbundwerkstoffen. Die Haltbarkeit von AT-2010 beträgt 6 Monate bei Raumtemperaturlagerung oder 12 Monate bei gekühlter Lagerung. Er wird in einer 50 ml Tandem-Kartusche geliefert und kann mit unserer Applikationspistole Köratool PM 207 und dem passenden Köratool Statikmischer verarbeitet werden.

Art.-Nr. 220190



AT-8040 No Slide Multi Bonder Klebstoff

AT-8040 ist ein speziell formulierter Acrylat-Klebstoff, der alle Weld Mount-Befestigungselemente auch vertikal, ohne Abrutschen, sicher in Position hält. Der Klebstoff härtet innerhalb von 12 Minuten aus und erreicht 75 % seiner Endfestigkeit nach 40-45 Minuten. Er eignet sich für die meisten Metalle sowie für thermo- und duroplastische Kunststoffe. AT-8040 wird mit unserer Verarbeitungspistole Köratool PM 207 und dem Köratool Statikmischer appliziert. Die Haltbarkeit beträgt 6 Monate bei Raumtemperatur bzw. 12 Monate bei gekühlter Lagerung.

Art.-Nr. 220191



Köratool PM 207

Manuelle Tandem-Kartuschenpistole inklusive Druckstempel 1:1 für den Einsatz mit unseren Klebstoffen AT-2010 und AT-8040.

Art.-Nr. 220353



Köratool Statikmischer

Für den Einsatz mit AT-2010 und AT-8040 Klebstoffkartuschen.

Art.-Nr. 220273



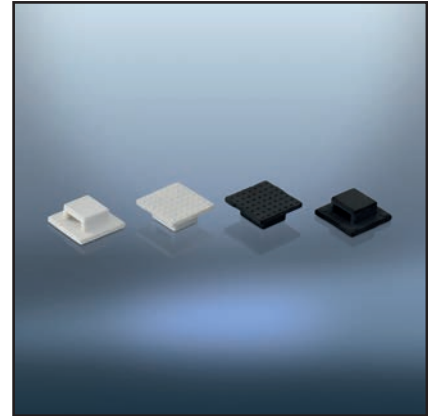
BEFESTIGUNGSELEMENTE

AT-3 Weiß oder AT-3 Schwarz - Kleiner Kabelbinderhalter

Ideal für Klebungen auf Paneele und Kabelbefestigungen von Lichtanlagen. Dieses Befestigungselement ist für 5 mm breite Kabelbinder ausgelegt. Die durchschnittliche Zuglast beträgt etwa 22 kg. Die quadratische Basis misst 11 mm x 11 mm.

Verpackungseinheit: 100 Stück

- **AT-3 Weiß** | Art.-Nr. 220205
- **AT-3 Schwarz** | Art.-Nr. 220206

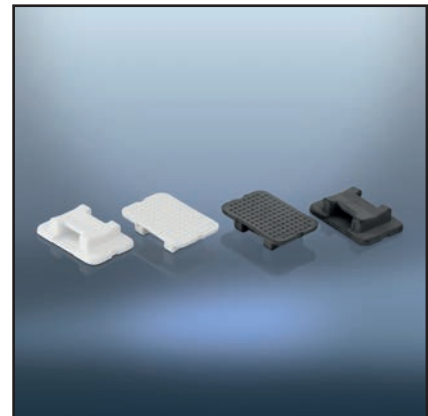


AT-5 Weiß oder AT-5 Schwarz - Kabelbinderhalter

Wie AT-3 lässt sich auch AT-5 leicht und sicher mit einem unserer Klebstoffe anbringen. Die Größe des AT-5 ermöglicht die Verwendung von bis zu 8,5 mm breiten Kabelbindern. Die durchschnittliche Zuglast beträgt 68 kg. Das Befestigungselement ist für Unterwasser-Anwendungen zugelassen. Erspart Bohren, Schrauben oder Schweißen.

Verpackungseinheit: 100 Stück

- **AT-5 Weiß** | Art.-Nr. 220207
- **AT-5 Schwarz** | Art.-Nr. 220209

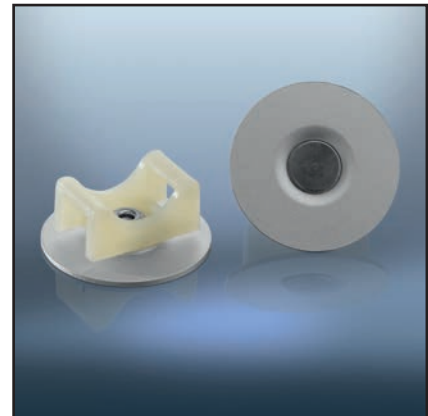


AT-7 Aluminium Drehbarer Kabelbinderhalter

Dieses Befestigungselement verfügt über eine eloxierte Aluminiumplatte mit Binderhalterung aus Nylon. Die Halterung ist frei drehbar, wodurch die Ausrichtung auf den Kabelbaum erleichtert wird. AT-7 ist für eine maximale Kabelbinderbreite von 8,5 mm ausgelegt und die durchschnittliche Zuglast beträgt 68 kg.

Verpackungseinheit: 50 Stück

Art.-Nr. 220210

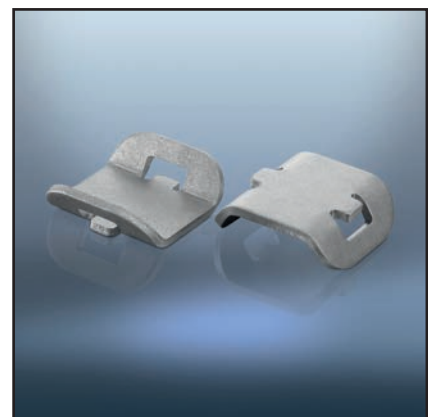


AT-9 Aluminium Kabelbinderhalter

Ausführung in Marinequalität: Aluminium mit UV- und Salzwasserbeständigkeit für Außenanwendungen. Die Zuglast von AT-9 beträgt 113 kg.

Verpackungseinheit: 100 Stück

Art.-Nr. 220211



AT-113 Weiß oder AT-113 Schwarz Nylon Gurtschlaufenhalter

Unsere Gurthalterung ist 82 mm lang x 25,5 mm breit und hält bis zu einer maximalen Gurtbreite von 33 mm. Die Zuglast beträgt mehr als 136 kg. Die Halterung ist überlackierbar. AT-113 findet beispielsweise bei Batterie- und Tankbefestigungen oder bei der Montage von schweren Schläuchen und Kabeln Verwendung.

Verpackungseinheit: 25 Stück

- **AT 113 Weiß** | Art.-Nr. 220212
- **AT-113 Schwarz** | Art.-Nr. 220213



V4A Stahl Gewindebolzen M4

Unsere kleinen V4A Edelstahl Gewindebolzen M4 besitzen ein breites Einsatzspektrum. Armaturenpaneele, Konsolen, elektrische Schalttafeln und Verankerungs-Kissenklemmen sind einige der beliebtesten Anwendungen. Die Grundplatte hat einen Durchmesser von 15,5 mm, die Zuglast beträgt 136 kg, die Scherlast 170 kg. Die Basisplatten können auf Ober- oder Unterseite geklebt werden.

Verpackungseinheit: 100 Stück

- **PS16-M407-12mm6** | Art.-Nr. 220222
- **PS16-M407-20mm6** | Art.-Nr. 220224
- **PS16-M407-25mm6** | Art.-Nr. 220225
- **PS16-M407-35mm6** | Art.-Nr. 220227
- **PS16-M407-40mm6** | Art.-Nr. 220228
- **PS16-M407-50mm6** | Art.-Nr. 220229



V4A Stahl Gewindebolzen M5

Mit einem M5-Gewinde eignen sich diese V4A-Bolzen ideal für die Befestigung von Kabelklammern und die Sicherung von Bauteilen, für die kleinere Gewindebolzen ausreichen. Die M5-Gewinde sind für eine Zuglast von 225 kg und eine Scherlast von 295 kg ausgelegt. Die maximale Torsionsbelastung beträgt 6,7 Nm. Die Basisplatten können auf der Ober- oder Unterseite geklebt werden.

Verpackungseinheit: 100 Stück

- **ST32-M508-15mm6** | Art.-Nr. 220230
- **ST32-M508-20mm6** | Art.-Nr. 220231
- **ST32-M508-25mm6** | Art.-Nr. 220232
- **ST32-M508-35mm6** | Art.-Nr. 220233
- **ST32-M508-40mm6** | Art.-Nr. 220234
- **ST32-M508-50mm6** | Art.-Nr. 220235



V4A Stahl Gewindebolzen M6

Die V4A Edelstahl-Bolzen können mit unseren Acrylat-Klebstoffen mit fast allen Materialien verbunden werden. Das M6-Befestigungselement ist für 225 kg Zuglast und 295 kg Scherlast ausgelegt. Die Torsionsbelastung beträgt 10 Nm. Beachten Sie, dass diese Bolzen auf beiden Seiten geklebt werden können. Die Gewindebolzen können zur Befestigung von abgehängten Paneelen, zur Isolation, für Batterieladegeräte, Möbel, Deckbefestigungen, Systemkomponenten und viele andere Anwendungen eingesetzt werden.

Verpackungseinheit: 100 Stück

- **ST32-M610-15mm6** | Art.-Nr. 220236
- **ST32-M610-20mm6** | Art.-Nr. 220237
- **ST32-M610-25mm6** | Art.-Nr. 220238
- **ST32-M610-35mm6** | Art.-Nr. 220239
- **ST32-M610-40mm6** | Art.-Nr. 220240
- **ST32-M610-50mm6** | Art.-Nr. 220241

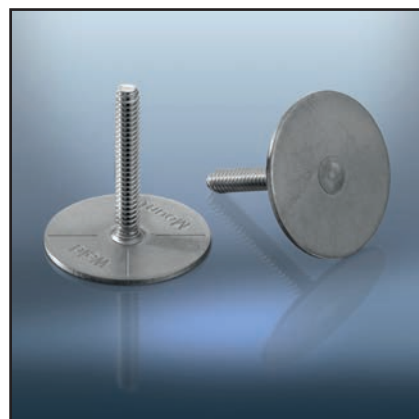


V4A Stahl Gewindebolzen M8/M10

Unsere M8/M10 Gewindebolzen sind für schwere Lastanwendungen wie Montagefilter, Tafeln und Schilder ausgelegt. Die Grundplatte hat einen Durchmesser von 5 cm. Die Bolzen sind aus V4A Edelstahl gefertigt. Die Zuglast beträgt 544 kg und die Scherlast 680 kg.

Verpackungseinheit: 25 Stück

- **HS50-M8125-30mm6** | Art.-Nr. 220242
- **HS50-M8125-40mm6** | Art.-Nr. 220243
- **HS50-M1015-30mm6** | Art.-Nr. 220244
- **HS50-M1015-40mm6** | Art.-Nr. 220245

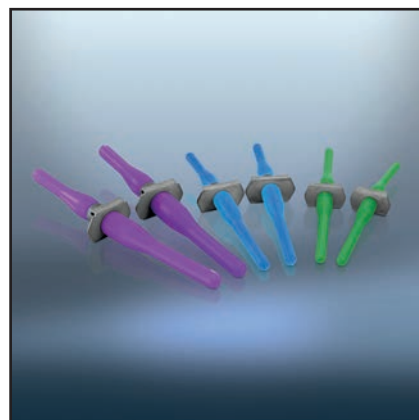


V4A Stahl Käfigmuttern

Unsere Käfigmuttern sind für Durchgangsbohrungen und Blindmontageanwendungen konzipiert. Die Gummihalterung hält die Käfigmutter an Ort und Stelle, während diese mit Acryl-Klebstoff befestigt wird und schützt das Gewinde während der Installation. Für die weitere Montage einfach den Gummistreifen entfernen. Die Käfigmutter ermöglicht eine genaue Schraubenausrichtung.

Verpackungseinheit: 100 Stück

- **FN-M4-6** | Art.-Nr. 220214
- **FN-M5-6** | Art.-Nr. 220215
- **FN-M6-6** | Art.-Nr. 220216



V4A Gewindebuchsen

Unsere Edelstahl-Gewindebuchsen können auf nahezu allen Substratoberflächen befestigt werden. Die Hülsen sind 20 mm hoch. Wie unsere Gewindebolzen können auch die -buchsen auf der Ober- oder Unterseite geklebt werden. Sie finden Verwendung bei der Montage von Bauteilen auf Deck oder überall, wo ein stabiles Innengewinde benötigt wird. Die maximale Torsionsbelastung beträgt 10 Nm.

Verpackungseinheit: 100 Stück

- **SOB32-M508-20mm6** | Art.-Nr. 220246
- **SOB32-M610-20mm6** | Art.-Nr. 220247
- **SOB32-M8125-20mm6** | Art.-Nr. 220248



Schlauch- & Kabelklemmen

Die Weld Mount Klemmen werden mit unserem M6-Gewinde montiert. Die Klemmen sind aus schwarzem Polypropylen gefertigt und temperaturbeständig zwischen -30 °C und +90 °C Dauerbetrieb.

Verpackungseinheit: 25 Stück

- **SCH-500** | Art.-Nr. 220217
(Benötigter Gewindebolzen: ST32-M508-35mm6)
- **SCH-750** | Art.-Nr. 220218
(Benötigter Gewindebolzen: ST32-M508-50mm6)



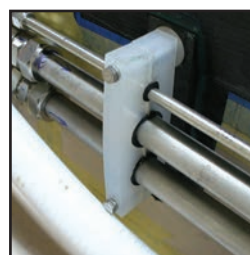
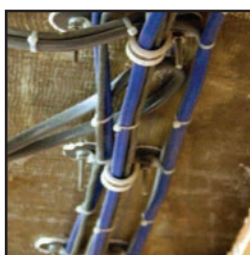
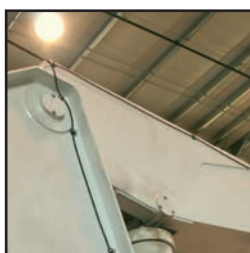
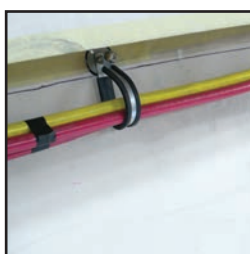
Alle Angaben zu Zug- und Scherlast wurden unter festgelegten Testbedingungen ermittelt und können daher nur als Referenz gelten. Bitte wenden Sie sich an Ihren Händler bei Fragen zu individuellen Anwendungen.

DAS WELD MOUNT SYSTEM - ANWENDUNGEN

- + Kissenklemmen und Gewinde
- + Befestigung auf Metallen
- + Feuchte GFK-Oberflächen
- + Montage Zubehörteile

- + Lüftungskanäle
- + Batteriekabel
- + Kran-Kabelmontage
- + Überkopfmontage

- + Pumpen-Befestigung
- + Montage in Rettungsfahrzeugen
- + Montage auf Pulverlack
- + Hydraulikleitungen



WELD MOUNT SYSTEMS EUROPE BY KÖMMERLING

Sprechen Sie uns an

KÖMMERLING CHEMISCHE FABRIK GMBH
Telefon +49 6331 56-2000
Fax +49 6331 56-1999
E-mail weldmount@koe-chemie.de
www.weldmountsystems.de





KÖMMERLING WELTWEIT

Deutschland

KÖMMERLING CHEMISCHE FABRIK GMBH
Zweibrücker Straße 200
66954 Pirmasens

Telefon +49 6331 56-2000
Fax +49 6331 56-1999
E-mail info@koe-chemie.de
www.koe-chemie.de

USA

ROYAL ADHESIVES AND SEALANTS
2001 West Washington Street
South Bend, IN 46628

Telefon +1 574 246-5000
Fax +1 574 246-5425
E-mail info@royaladhesives.com
www.royaladhesives.com

Frankreich

KOEMMERLING CHIMIE SARL
7, Rue des Corroyeurs
67200 Strasbourg

Telefon +33 388 28-8359
Fax +33 388 28-2223
E-mail info.france@koemmerling.com
www.koe-chemie.com

Großbritannien

KÖMMERLING UK LTD.
27 Riverside Way
UB8 2YF Uxbridge Middlesex

Telefon +44 1895 465600
Fax +44 1895 465617
E-mail info@kommerlinguk.com
www.kommerlinguk.com

217 Walton Summit Road
Bamber Bridge
PR5 8AQ Preston Lancashire

Telefon +44 1772 322888
Fax +44 1772 315853
E-mail sales@kommerlinguk.com
www.kommerlinguk.com

China

KÖMMERLING CHEMISCHE FABRIK GMBH
1007 Air China Plaza, 36 Xiaoyun Road,
Chaoyang District,
Beijing 100027, P.R.China

Telefon +86 10 6461 9988
Fax +86 10 6461 9900
E-mail info@koe-chemie.cn
www.koe-chemie.cn

Russland

KÖMMERLING CHEMISCHE FABRIK GMBH
Kozjubinskogo Geb. 4, Bau 3, Nr. 331
121351 Moskau

Telefon +7 495 4435445
E-mail info@koe-chemie.de
www.koe-chemie.com