

WELD MOUNT SYSTEMS EUROPE BY KÖMMERLING


Das innovative Befestigungssystem
ohne Schweißen, ohne Bohren, ohne Schrauben



H.B. Fuller



KÖMMERLING

A red semi-truck with a blue trailer is driving on a highway. The scene is set at sunset, with a warm orange and yellow glow on the horizon. The sky is a mix of blue and orange, with some wispy clouds. The truck is in the foreground, moving from left to right. The text is overlaid on the upper part of the image.

KEIN SCHWEIßEN.
KEIN BOHREN.
KEIN SCHRAUBEN.

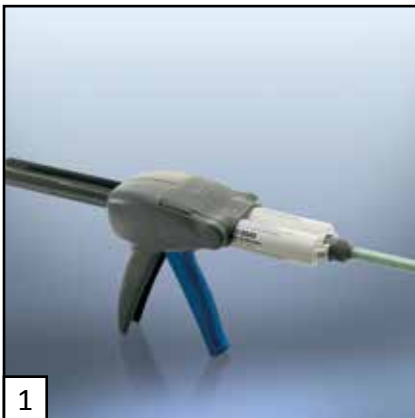
DAS WELD MOUNT SYSTEM - WIE ES FUNKTIONIERT



Das Weld Mount System ist die einzigartige Kombination von Befestigungselementen und Klebstoffen, die ohne Schweißen, Bohren oder Schrauben eine dauerhafte Verbindung mit fast jedem Material ermöglichen.

Unser System besteht aus Kabelbinderhaltern, Schlauch- und Kabelklemmen, beweglichen Mutterplatten und anderen Befestigungslösungen. All diese Elemente können mit unseren innovativen Klebstoffen auch in der Vertikalen oder Überkopf befestigt werden. Unsere Klebstoffe AT-2010 und AT-8040 erreichen ihre hohe Zugfestigkeit bereits nach 20 bis 30 Minuten.

Das Weld Mount System kann problemlos und ohne aufwendige Schulungen angewandt werden und spart somit hohe Kosten im Vergleich zu Schweißen, Bohren oder Schrauben.



Legen Sie die 2-K Kartusche in die Pistole Köratool PM 207 ein und stecken Sie den Köratool Statikmischer auf.



Reinigen Sie die Oberfläche und das Weld Mount Befestigungselement mit Scotchbrite und einem lösungsmittelhaltigen Reiniger.



Applizieren Sie eine kleine Menge Klebstoff auf die Unterseite des Weld Mount Befestigungselements.



Drücken Sie das Befestigungselement fest auf den Untergrund, bis der Klebstoff seitlich herausquillt. Abhängig vom ausgewählten Klebstoff ist das Befestigungselement innerhalb von 15 - 45 Minuten verwendbar.

VORTEILE DES WELD MOUNT SYSTEMS

WELD MOUNT VORTEILE FÜR VERBUNDWERKSTOFFE

- ✚ Kein Bohren in Verbundwerkstoffe; verhindert, dass Feuchtigkeit in den Kern eindringen kann
- ✚ Keine Abstandhalter für die Montage notwendig, dadurch Einsparung von Gewicht und Produktionskosten
- ✚ Keine Beschädigung durch Bohren, somit keine teuren Reparaturen und Verzögerungen
- ✚ Kann auch an Stellen verwendet werden, die für Personal und Werkzeuge schwer zugänglich sind
- ✚ Saubere und übersichtliche Installation, die ideal für nachträgliche Änderungen oder Ergänzungen ist



WELD MOUNT VORTEILE FÜR METALL- / INDUSTRIE ANWENDUNGEN

Weld Mount bietet wesentliche Vorteile gegenüber Schweißen

- ✚ Keine Arbeitsvorbereitung, keine Prüfungen, keine Verzögerung durch Genehmigungen
- ✚ Geringere Produktionskosten
- ✚ Keine Sicherheitsprüfungen oder Brandschutzvorschriften
- ✚ Keine gesundheitsschädlichen Dämpfe oder Gasbelüftungsprobleme wie bei Schweißen
- ✚ Kein Verziehen, keine Verfärbungen der Bauteile und somit keine Kosten für anschließendes Schleifen und Polieren

Weld Mount bietet wesentliche Vorteile gegenüber Bohren und Schrauben

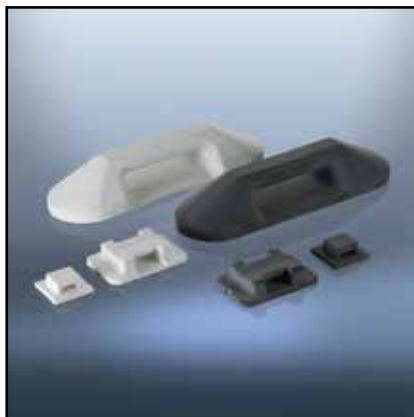
- ✚ Keine Installation von magnetischen Bohrgeräten an schwierigen Stellen oder Überkopf
- ✚ Bohren und Schrauben in harte Untergründe ist arbeits- und zeitintensiv
- ✚ Bohren und Schrauben in dünne Untergründe kann Leckagen verursachen
- ✚ Weld Mount reduziert Kosten für Werkzeuge und Verbrauchsmaterial



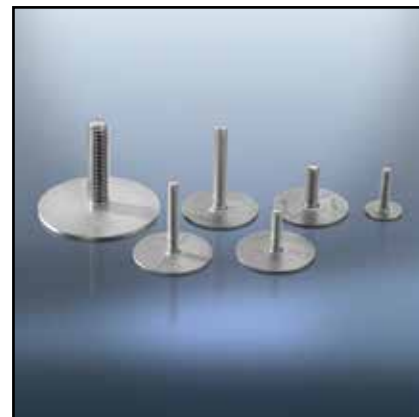
DAS WELD MOUNT SYSTEM - BEFESTIGUNGSELEMENTE



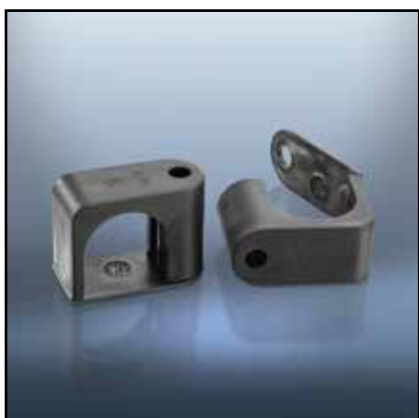
Wählen Sie aus unserer umfangreichen Produktreihe und vereinfachen Sie Ihre Montageanwendung. Egal wofür Sie sich entscheiden, Sie sparen Zeit und Geld.



Kabelbinder- und Gurthalter
Kabelbinder- und Gurthalter mit Zuglasten von 20 bis 150 kg.



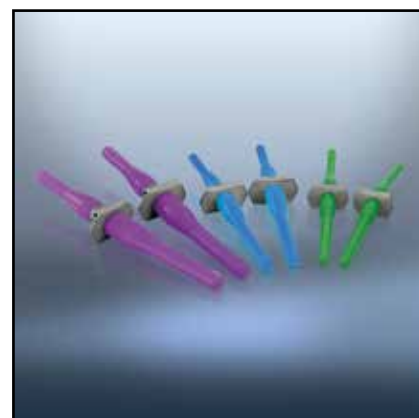
Gewindebolzen
In vielen Abmessungen und Gewindegrößen erhältlich.



Schlauch- und Kabelklemmen
Für saubere Installation, leicht wieder zu entfernen.



Gewindebuchsen
Die in vielen Abmessungen erhältlichen Gewindebuchsen bieten Ihnen vielseitige Befestigungsmöglichkeiten.



Käfigmuttern
Konzipiert für Durchgangsbohrungen und Blindmontageanwendungen.

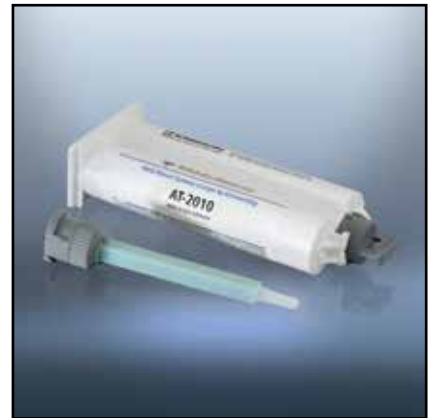


DAS WELD MOUNT SYSTEM - KLEBSTOFFE

AT-2010

Acrylatklebstoff

AT-2010 ist ein Acrylatklebstoff, der innerhalb von 6 Minuten aushärtet und nach 15-20 Minuten 75 % seiner Endfestigkeit erreicht hat, wodurch er ideal für schnelle Montageanwendungen geeignet ist.



AT-8040

No Slide Multi Bonder Klebstoff

AT-8040 ist ein speziell formulierter Acrylatklebstoff, der alle Weld Mount Befestigungselemente auch vertikal, ohne Abrutschen, sicher in Position hält. Der Klebstoff härtet innerhalb von 12 Minuten aus und erreicht seine Endfestigkeit nach ca. 45 Minuten. AT-8040 ist geeignet für die meisten Metalle und Verbundwerkstoffe.



DAS WELD MOUNT SYSTEM - ANWENDUNGEN

- + Kissenklemmen und Gewinde
- + Befestigung auf Metallen
- + Feuchte GFK-Oberflächen
- + Montage Zubehörteile

- + Lüftungskanäle
- + Batteriekabel
- + Kran-Kabelmontage
- + Überkopfmontage

- + Pumpen-Befestigung
- + Montage in Rettungsfahrzeugen
- + Montage auf Pulverlack
- + Hydraulikleitungen



WELD MOUNT SYSTEMS EUROPE BY KÖMMERLING

Sprechen Sie uns an

KÖMMERLING CHEMISCHE FABRIK GMBH
Telefon +49 6331 56-2000
Fax +49 6331 56-1999
E-mail weldmount@koe-chemie.de
www.weldmountsystems.de





H.B. FULLER | KÖMMERLING WELTWEIT

Deutschland

KÖMMERLING CHEMISCHE FABRIK GMBH
Zweibrücker Straße 200
66954 Pirmasens

Telefon +49 6331 56-2000
Fax +49 6331 56-1999
E-mail info@koe-chemie.de
www.koe-chemie.de

Großbritannien

KÖMMERLING UK LTD.
27 Riverside Way
UB8 2YF Uxbridge Middlesex

Telefon +44 1895 465600
Fax +44 1895 465617
E-mail info@kommerlinguk.com
www.kommerlinguk.com

217 Walton Summit Road
Bamber Bridge
PR5 8AQ Preston Lancashire

Telefon +44 1772 322888
Fax +44 1772 315853
E-mail sales@kommerlinguk.com
www.kommerlinguk.com

Frankreich

KOEMMERLING CHIMIE SARL
7, Rue des Corroyeurs
67200 Strasbourg

Telefon +33 388 28-8359
Fax +33 388 28-2223
E-mail info.france@koemmerling.com
www.koe-chemie.com

USA

H.B. FULLER
1200 Willow Lake Blvd
St Paul, MN 55110

Telefon: +1 651 236-5900
www.hbfuller.com

2001 West Washington Street
South Bend, IN 46628

Telefon +1 574 246-5000
Fax +1 574 246-5425

Russland

KÖMMERLING CHEMISCHE FABRIK GMBH
Kozjubinskogo Geb. 4, Bau 3, Nr. 331
121351 Moskau

Telefon +7 495 9842174
E-mail info@koe-chemie.de
www.koe-chemie.com

China

KÖMMERLING CHEMISCHE FABRIK GMBH
1007 Air China Plaza, 36 Xiaoyun Road,
Chaoyang District,
Beijing 100027, P.R.China

Telefon +86 10 6461 9988
Fax +86 10 6461 9900
E-mail info@koe-chemie.cn
www.koe-chemie.cn